

## Коронавирус у детей: симптомы, особенности



Коронавирусная инфекция у детей имеет свои особенности. Дети заболевают реже, чаще переносят ковид в легкой форме. У них менее выражены клинические проявления (каждый четвертый переносит инфекцию бессимптомно), реже требуется госпитализация (у

10%). Это не исключает случаев тяжелого и крайне тяжелого течения болезни.

### Каковы риски заболеть

Заразиться ковидом ребенок может в любом возрасте. Выше риски при тесных контактах с больными взрослыми внутри семьи. На долю детей приходится примерно 10% всех случаев инфицирования и 2% клинически проявляющихся случаев.

Низкая заболеваемость может объясняться:

- более сохранной слизистой верхних дыхательных путей, через которые вирус внедряется в организм,
- меньшим количеством рецепторов ACE2 в эпителии носа, которые связываются с вирусом, что снижает вирусную нагрузку,
- незрелостью иммунной системы,
- меньшим количеством сопутствующих болезней.

Педиатры отмечают, что коронавирус у лиц с **бронхиальной астмой** чаще течет бессимптомно или легко. Это может быть связано как с меньшим числом рецепторов ACE2, так и с приемом ингаляционных глюкокортикостероидов, тормозящих воспаление и излишнюю активность иммунитета.

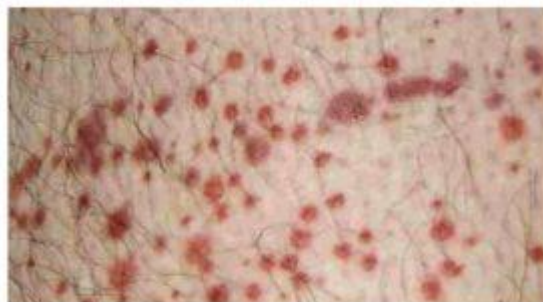
### Типичное начало и проявления

Скрытый период от заражения до первых проявлений у ребенка обычно занимает **2-10 дней** (чаще от 2 до 4 суток).

- После этого чаще всего появляется:
  - лихорадка (до 38, у трети до 39),
  - мышечные, суставные и головные боли,
  - слабость, утомляемость,
  - слизистое отделяемое из носа, его заложенность,
  - сухой кашель (см. [особенности кашля при ковиде у ребенка](#)),

- [потеря вкуса и обоняния](#) также встречаются, но дети реже, чем взрослые, жалуются на это.
- Могут появляться **кожные сыпи** (кровоизлияния в виде звездочек, пятен, бугорки или волдыри), отечность и высыпания на пальцах (см. [красные пятна на ногах](#)).
- Встречается **кишечная маска ковида** — первые признаки коронавируса у ребенка по типу гастроэнтероколита. Такой вариант характерен для детей **в первые 2 года жизни**:
  - тошнота,
  - необильная рвота,
  - жидкий стул с примесью крови (см. [рвота и понос без температуры](#)).
- Тяжелые формы чаще наступают **детей до года и подростков старше 15 лет**. Также они часто встречаются при сопутствующих хронических заболеваниях:
  - эндокринных патологиях,
  - системных воспалительных заболеваниях,
  - болезнях крови,
  - врожденных пороках сердца,
  - лор-органов,
  - бронхо-легочной дисплазии,
  - генетических заболеваниях (к примеру, [Муковисцидоз](#), см видео ниже)
  - иммунодефицитных состояниях, в том числе вызванные терапией, угнетающей иммунитет,
  - нарушениях питания, проявляющихся как ожирением, так и гипотрофией.

### Геморрагические высыпания



Варианты того, как протекает коронавирус у ребенка:

- респираторные проявления при легком течении (см. [как отличить ОРВИ от ковида](#))
- пневмония без дыхательной недостаточности (см. [пневмония у ребенка](#)),
- пневмония с острой дыхательной недостаточностью, (см. [пневмония при коронавирусе](#))
- респираторный дистресс-синдром (крайне тяжелое течение),
- мультисистемный воспалительный синдром.

Поскольку ПЦР-тесты на ковид часто дают ложноотрицательные результаты, для точной диагностики можно сдать анализ на антитела. Это информативно даже на раннем этапе болезни, что развеет сомнения. Сначала

появляются [антитела IgM](#), затем на 10-14 день болезни к ним добавляются антитела IgG, потом IgM исчезают и остаются только IgG.